

GUIDA ALLE PRENOTAZIONI SULLA WEB APP

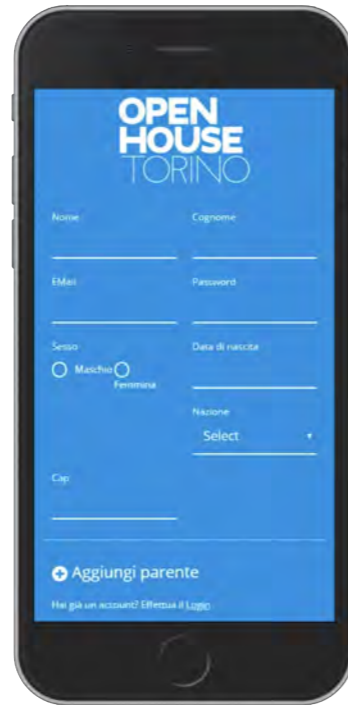
0. PERCHÉ PRENOTARSI

Le prenotazioni riguardano pochissimi spazi che necessitano una limitazione degli accessi.

Le prenotazioni avverranno su una web app e saranno aperte dal **7 GIUGNO** alle **ore 20.00** in avanti.

Vi ricordiamo che per prenotare è necessario **essere registrati**.

La prenotazione servirà per le operazioni di accesso durante l'evento. Qui di seguito troverai le istruzioni passo dopo passo.



1. REGISTRAZIONE

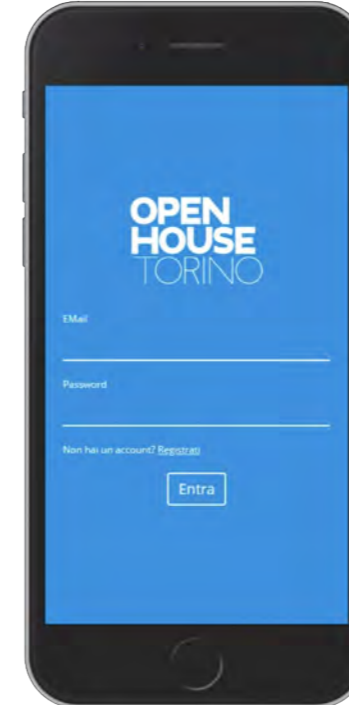
Sul sito di Open House Torino si troverà il bottone **REGISTRATI!**

Sulla pagina di registrazione sarà necessario compilare i campi richiesti e prendere visione e accettare:

- accettare il consenso per la privacy

- accettare il consenso all'invio delle newsletter

Completato il modulo, si clicca su Registra: il sistema invierà una mail con il codice Qr personale.

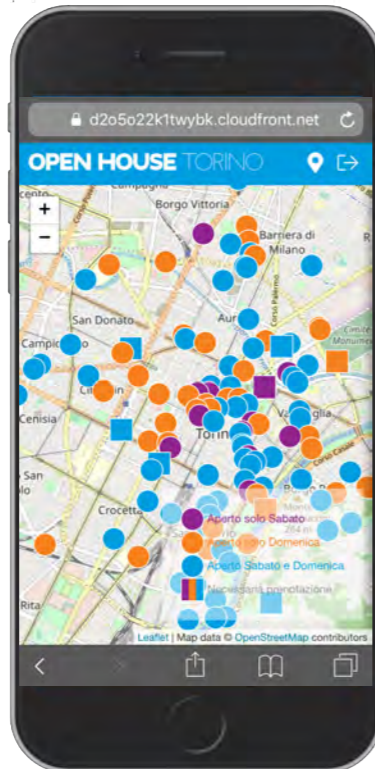
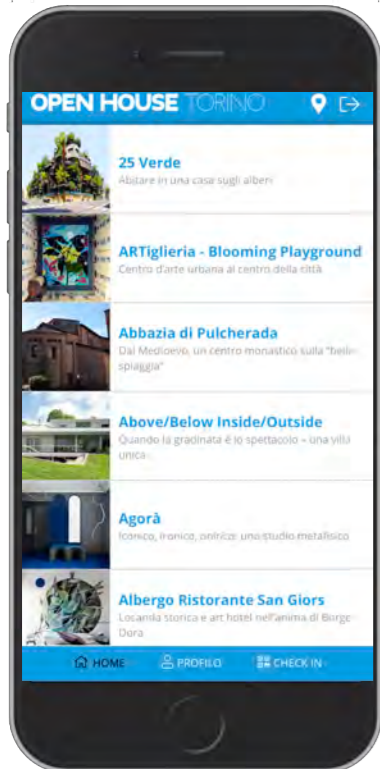


2. PER CHI È GIÀ REGISTRATO

Una volta completata la registrazione, sarà possibile accedere al sistema con le credenziali indicate (indirizzo mail e password).

È possibile accedere ogni volta dal sito nella sezione **ACCEDI** o dall'indirizzo app.openhousetorino.it da qualsiasi dispositivo (pc, tablet, smartphone).

Di seguito riportiamo la visualizzazione da smartphone.



3. COME NAVIGARE

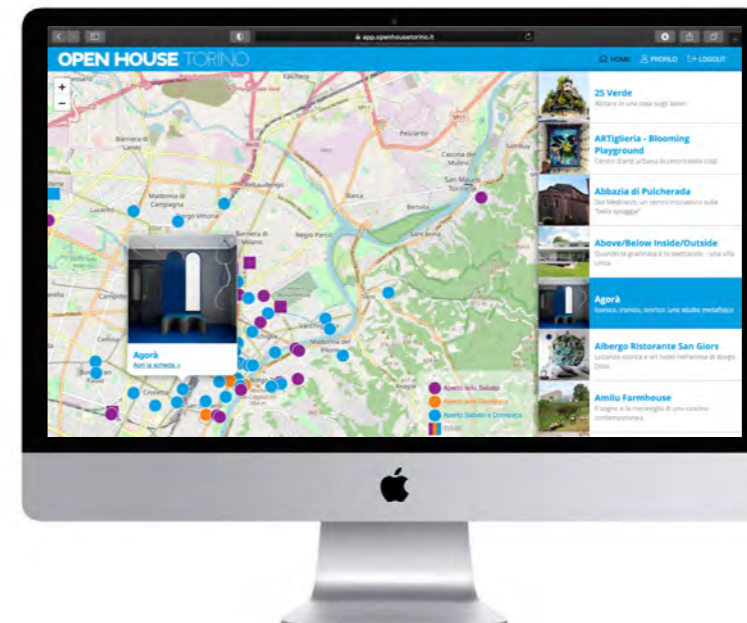
All'interno del sistema è possibile navigare tra gli edifici di Open House Torino in due modi:

1_ un elenco in ordine alfabetico dove trovi tutti gli edifici

2_ una comoda mappa con la posizione dei luoghi nella città, colorati a seconda dei giorni di apertura.

Cliccando su un singolo luogo, accederai alla scheda con i dettagli dell'edificio, gli orari, le modalità di visita.

E gli orari degli slot di prenotazione in cui avverranno le singole visite.

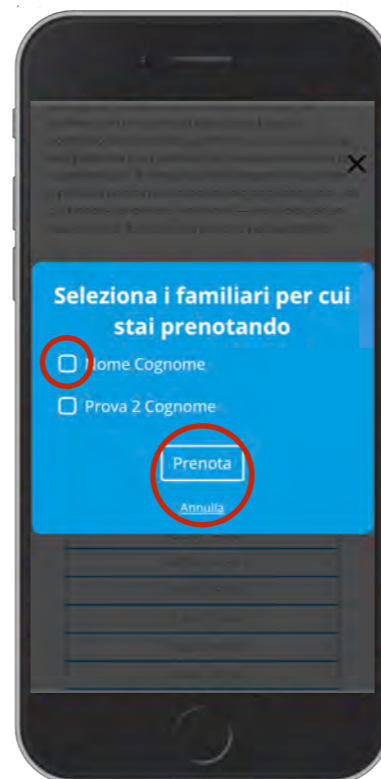


È possibile navigare anche da pc, in cui la visualizzazione della mappa e della lista degli edifici risulta affiancata.

4. PRENOTAZIONE

Entrando nella singola scheda saranno presenti gli slot orari in cui è possibile prenotare.

- Cliccando sull'orario desiderato e confermando si effettuerà la prenotazione.
- Se ci si è registrati con l'opzione **"Aggiungi familiare"** il sistema chiederà con quali eventuali familiari si sta prenotando.
- Se non si sono aggiunti familiari, o non si vuole prenotare per altri familiari registrati, cliccando su **PRENOTA** si starà prenotando solamente per 1 persona (l'account principale con cui si accede al sistema).
- Non è possibile aggiungere familiari alla prenotazione in una fase successiva a quando si è fatta la prenotazione.



5. CONFERMA PRENOTAZIONE

Se la prenotazione sarà andata a buon fine troverete nella singola scheda dell'edificio il messaggio:

Prenotazioni Complimenti!
Hai prenotato per ...
dalle ore x alle ore y

Se si prenota con un familiare verrà riportato anche il suo nominativo in questa sezione.

il primo orario indica l'inizio della visita.
Per facilitare le operazioni si ricorda di **arrivare 5 min prima dell'inizio della visita** per velocizzare le procedure di controllo Green Pass e check - in nell'edificio scelto per la visita.

N.B. Se ci si accorge che non sarà possibile partecipare alla visita chiediamo di rimuovere la propria prenotazione, lasciando spazio ad altre persone.
VI RINGRAZIAMO!



6. DOVE TROVO TUTTE LE MIE PRENOTAZIONI?

Entrando nella sezione **profilo** della web app sarà possibile trovare tutte le prenotazioni e gli orari in cui si svolgeranno le visite ed eventuali nomi di accompagnatori per cui si è prenotato.

Le prenotazioni qui riportate saranno utilizzate come strumento di conferma in caso di mancato funzionamento dei cellulari dei volontari.



N.B. RITARDI

Vi chiediamo di **essere puntuali**, anzi di arrivare **5-10 minuti in anticipo** rispetto all'orario per facilitare le operazioni di Check-in.

Se si arriva in un ritardo considerevole (>5 min) e il gruppo è già partito a fare la visita. Si dovrà pazientare e attendere che in uno dei turni di visita successivi non si presenti un visitatore.

GRAZIE PER LA COMPrensIONE E BUON OPEN HOUSE TORINO!